



החוג ללימודי הסביבה

- מיד מתחילים -

- פתיחה - פרופ' קולין פרייס, ראש החוג
- מחקרים - אנשי סגל
- תואר שני מחקרי - פרופ' אביטל גזית
- תואר שני עיוני ובינלאומי - פרופ' אלכס גולברג
- התכנית PBL - ד"ר ורד בלס
- מלגות ופרסי לימוד - תמי זינגר לימור
- התמחויות - ליאת ניסנוב
- שאלות ותשובות

The Capsule Building: Main Features



The Atrium



**The
"Capsule"
Meeting
Room**

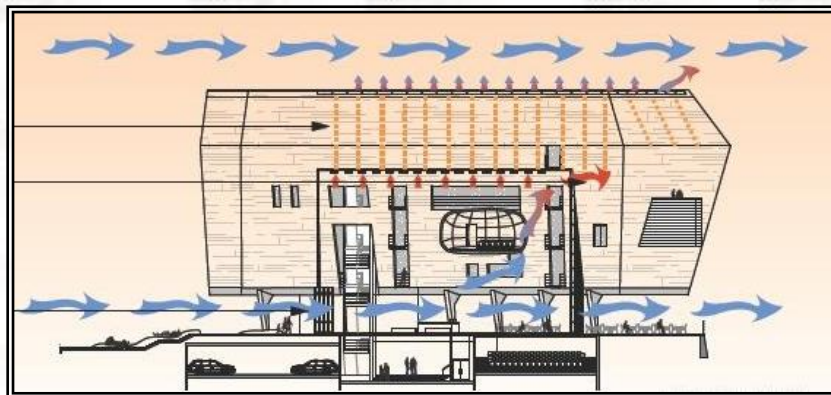


**The
"EcoWall"**

Photos: Shai Epstein

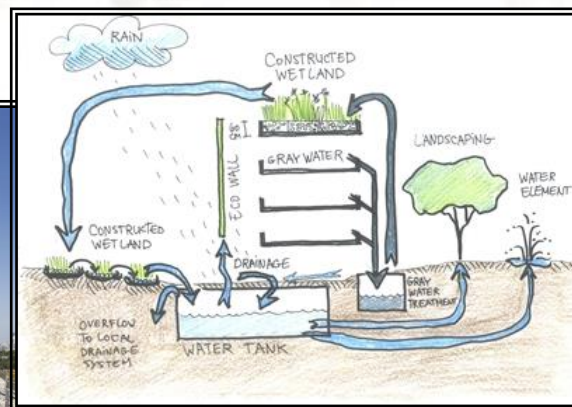
The Capsule Building: Environmental Technology & Design

Passive design and natural ventilation (using CFD simulation): to maximize the cooling benefits of local micro-climate and location



Solar tube technology: energy efficient air conditioning and heating

Water recycling: grey-water and rainwater runoff system

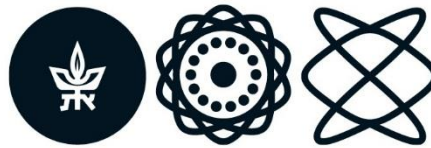


Green roof: low-water vegetation to lower building temperature

The Multidisciplinary Model → Cooperation with TAU Faculties



Over 120 affiliated researchers from different environmental fields (from Tel Aviv University and other institutions)!

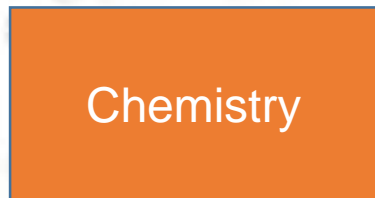


Faculty

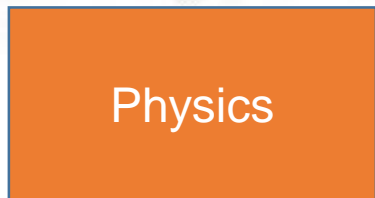


Faculty of Exact Sciences

School



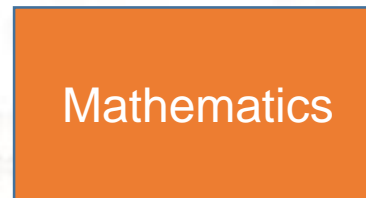
Chemistry



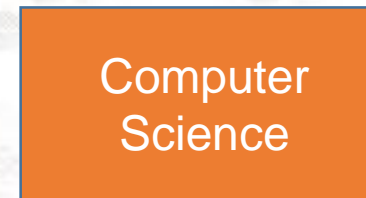
Physics



Environment
and Earth
Sciences

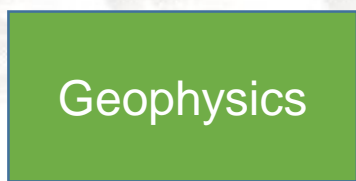


Mathematics



Computer
Science

Department



Geophysics



Environmental
Studies



Geography

United Nations 2030 Sustainable Development Goals





המעבדה לביו-הנדסה סביבתית (בהנחיית ד"ר אלכס גולברג)

- ✓ הפקת אנרגיה מתחדשת
- ✓ ייצור מזון בר קיימא
- ✓ אבחון, טיפול ומניעה של זיהום סביבתי

המעבדה לחדשנות וקיימות עירונית (בהנחיית ד"ר אורלי רונן)

- ✓ קיימות העירונית
- ✓ שיתופי פעולה עם עיריות, עסקים, יזמים

המעבדה לאקולוגיה של צמחים (בהנחיית ד"ר מיכל גרונטמן)

- ✓ התאמות צמחים לזיהום קרקע וניקוי קרקעות
- ✓ צמחים פולשים
- ✓ מגוון המינים הביולוגי

המעבדה לננוטכנולוגיה סביבתית (בהנחיית ד"ר אינס צוקר)

- ✓ חומרים חדשניים לטיפול במים
- ✓ ננוחומרים

- ✓ מציאת פתרונות הנדסיים לפירוק מזהמים אורגניים.

התנסות מעשית – מעבדות, ופרויקטים מיוחדים



המעבדה לחדשנות באקולוגיה תעשייתית (בהנחיית ד"ר ורד בלאס)

- ✓ אקולוגיה תעשייתית בראיית מחזור חיים
- ✓ קבלת החלטות בתחום המדיניות והניהול
- ✓ כלכלה מעגלית וניהול סוף מחזור חיים

המעבדה לאפידמיולוגיה חישובית (בהנחיית ד"ר אורי אובולסקי)

- ✓ הקשר בין גורמים סביבתיים לתפוצה של מחלות זיהומיות
- ✓ איך האקלים משפיע על תפוצה של מחלות הנישאות על ידי יתושים
- ✓ איך שימוש באנטיביוטיקה גורם להפצת חיידקים עמידים

המעבדה לאתיקה סביבתית (בהנחיית ד"ר דניאל מישורי)

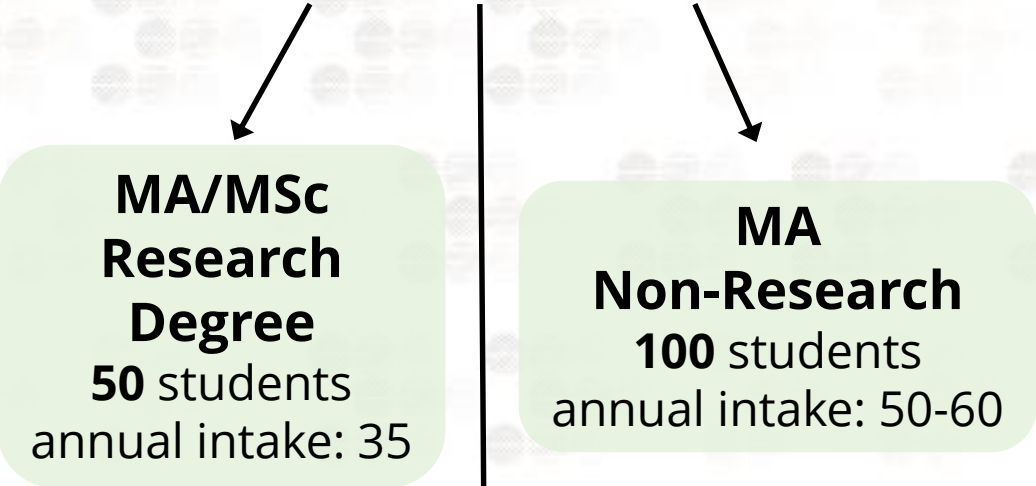
- ✓ אתיקה סביבתית, ביואתיקה (בריאות וסביבה, מערכת הבריאות, סוגיות בבריאות)
- ✓ נחלת הכלל והמרחב הציבורי, זכויות בעלי חיים
- ✓ ביקורת המדע הדיסציפלינרי ומחלוקות במדע

המעבדה למערכות מזון ותזונה בת קיימא (בהנחיית ד"ר אלון שפון)

- ✓ מציאת פתרונות מקיימים למשבר המזון העולמי
- ✓ הקשר בין תזונה וההשפעות הסביבתיות של מזונות שונים
- ✓ ההשפעות בין יצור מזון ושינויי אקלים



Master's Programs



PhD Program

(40 students, annual intake: 10)

Undergraduate Program

Combined degrees with environmental emphasis

- Engineering + Earth Sciences + Environment

↓
PBL



Innovation



Startups



פרויקטים באפריקה והודו



בית הספר לסביבה ומדעי כדור הארץ ע"ש פורטר חוג לימודי הסביבה



מחכים לכם.....



תודה רבה

לפרטים נוספים: liatn@tauex.tau.ac.il

*אנא השאירו פרטי התקשרות בקישורית המופיעה בצ'אט

