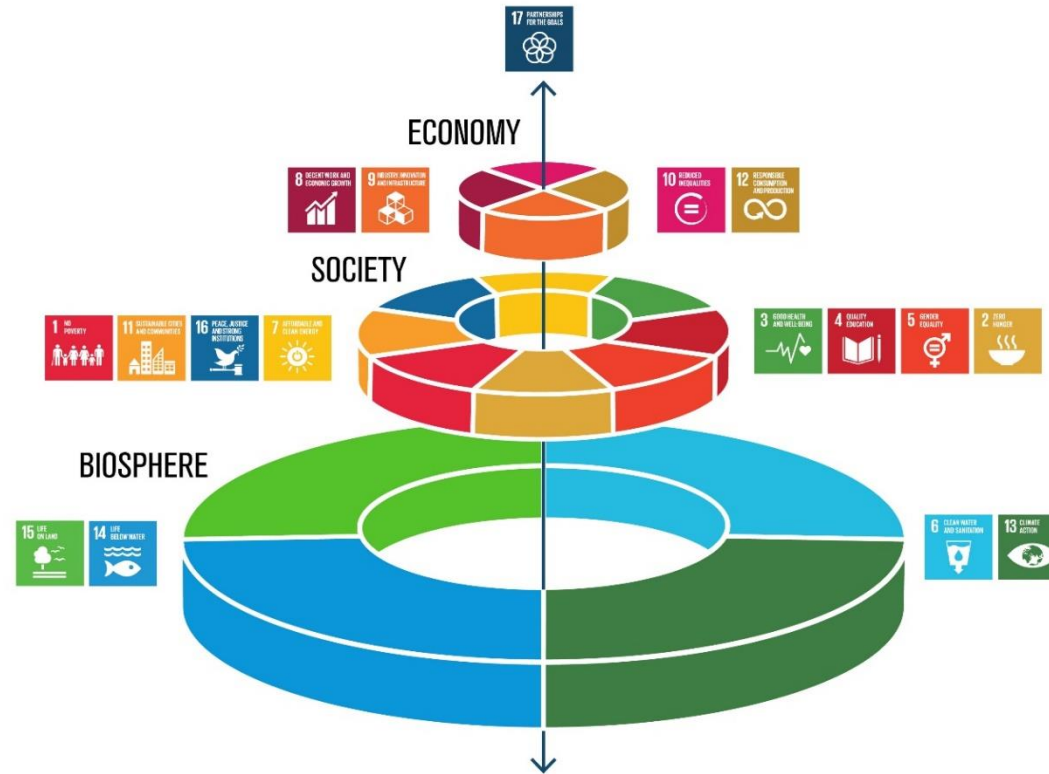


מערכות מזון ותזונה בת קיימא

עוני מקשה על
גישה למזון בריא



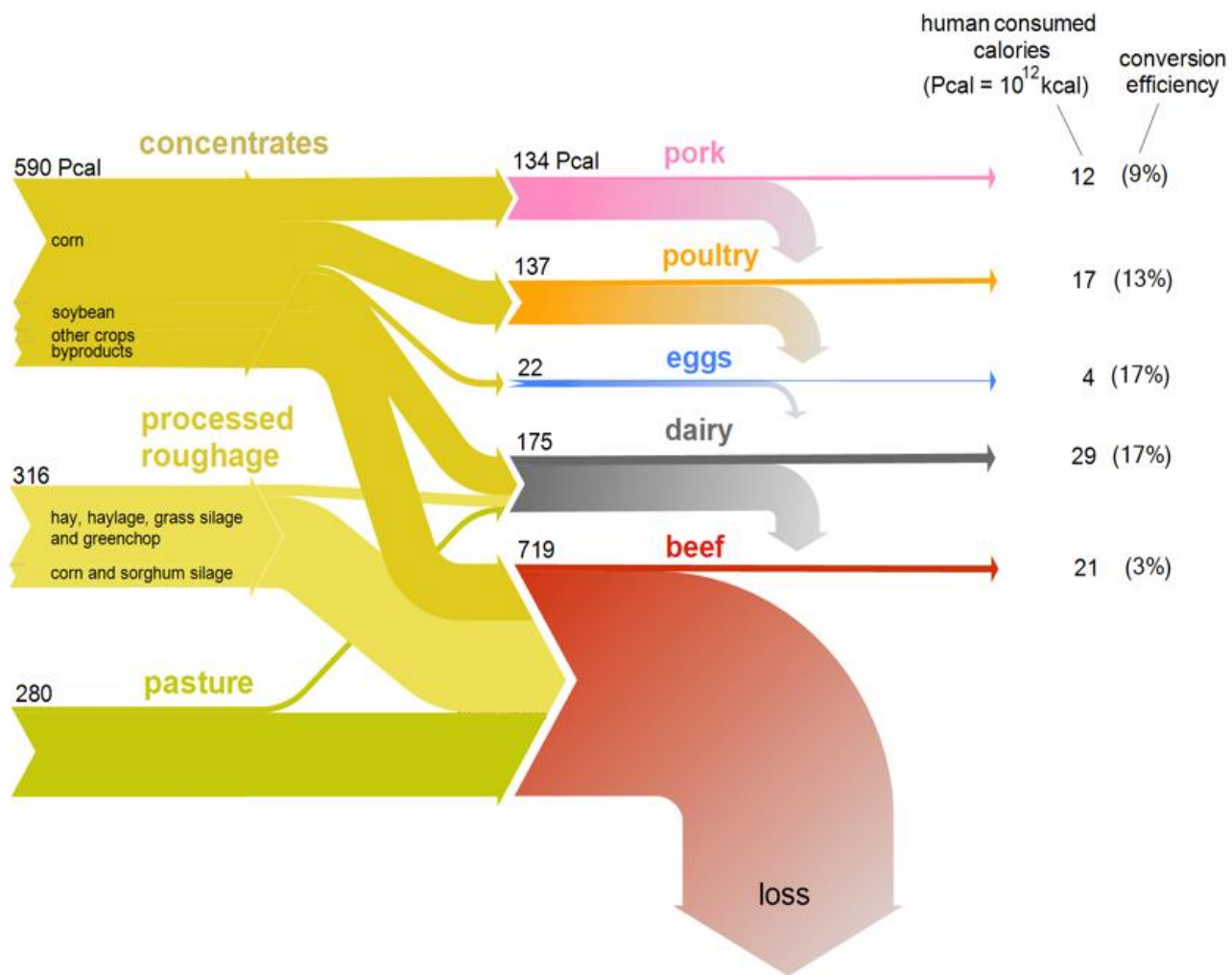
שינויי אקלים ישפיעו על
מערכת המזון יותר מכל
מגזר אחר

קרקע פוריה ואוקינוסים נקיים
הם הבסיס לאספקת מזון

ד"ר אלון שפון

בית הספר לסביבה ע"ש פורטר
מוזיאון הטבע ע"ש שטיינהרט
alonshepon@tauex.tau.ac.il

אנחנו מתמודדים אם האתגר הגדול של איך להאכיל את האנושות במזון בריא ובצורה מקיימת



- משתמשים בכלים חישובים לנתח שרשראות אספקה ולזהות מקטעים לא יעיליים.
- מבצעים ניתוחים כמותיים על מנת לזהות מזונות מהים שהם גם מזינים וגם סביבתיים.
- באמצעות למידת מכונה וכלים סטטיסטיים אנחנו בוחנים התנהגות צרכנים ברשתות של שיתוף מזון במרחבים אורבניים.
- מבצעים אופטימיזציה תזונתית-סביבתית של מערכות מזון על מנת לזהות תרחישים עתידיים מועדפים ולגזור מדיניות מזון אפקטיבית.